

# IL CAMMINO A PIEDI COME ESPERIENZA EDUCATIVA PER MINORI E GIOVANI IN MESSA ALLA PROVA

*Un progetto pilota  
immerso nel territorio*

In collaborazione con:

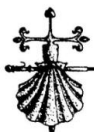


*Ministero della Giustizia*

DIPARTIMENTO PER LA GIUSTIZIA MINORILE E DI COMUNITÀ  
UFFICIO di SERVIZI SOCIALE per i MINORENNI  
ROMA



Con il contributo economico :



Confraternita di San Jacopo de Compostella



# CAMMINO PER MINORI CON PROCEDIMENTI PENALI



## FASE 1

Il Tribunale concede la sospensione del processo ed il minore viene “MESSO ALLA PROVA” e affidato al servizio sociale del Ministero di Giustizia (U.S.M.M.)



## FASE 2

Esperienza trasformativa di Cammino a piedi nell’ambito della “MESSA ALLA PROVA” (volontariato + mediazione penale + percorsi educativi + percorsi psicologici, ecc.)



## FASE 3

Il reato viene estinto per esito positivo della “MESSA ALLA PROVA”! La fedina penale del giovane rimane pulita!

# SETTING IN CAMMINO

ONLUS

Il progetto di Cammino si inserisce all'interno dei percorsi di "messa alla prova" quale significativa esperienza educativa con forte impatto trasformativo



## IL CONTESTO

Si colloca all'interno delle esperienze educative per minori con procedimenti penali pendenti presso il Tribunale per i Minorenni di Roma





---

Per tali soggetti in età evolutiva, sono previsti (in  
forma di beneficio concesso dal Tribunale per i  
Minorenni al giovane,  
ove ne ricorrano le condizioni)  
percorsi educativi di  
“messa alla prova”





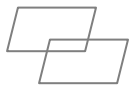
## MESSA ALLA PROVA

---

Impegnandosi in tale programma educativo i giovani intendono dimostrare che il reato commesso rappresenta un episodio isolato, frutto di un errore o di un periodo di difficoltà, rispetto al quale intendono riscattarsi

---





## SENTENZA DI “NON LUOGO A PROCEDERE”

---

Viene pronunciata nei confronti del giovane che con successo porta a termine il proprio programma di “messa alla prova”



IL “VIAGGIO A PIEDI”  
COME VERO E PROPRIO “SETTING EDUCATIVO”  
FAVORISCE LA COSTRUZIONE DI OBIETTIVI  
CHE APPAIONO PARTICOLARMENTE “VISIBILI”,  
SIGNIFICATIVI, RILEVANTI E DURATURI NEL TEMPO

SI STRUTTURA SU TRE MOMENTI FONDAMENTALI:



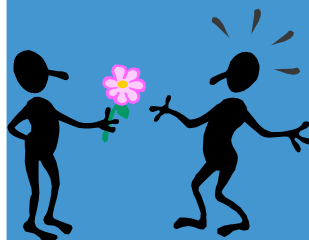
# OBIETTIVI



- Migliorare la percezione di sé
- Rafforzare l'autostima
- Familiarizzare con il proprio corpo



- Migliorare la relazione con gli altri
- Sviluppare un confronto empatico
- Riconciliazione e riparazione con sé e con l'altro



- Favorire l'autonomia decisionale
- Saper scegliere cosa è essenziale
- Conquistare una meta "passo dopo passo"



- Familiarizzare con le proprie emozioni, sentimenti, e sensazioni





# L'ESPERIENZA NEL SETTING



■ Prolungata nel tempo (7 giorni)

■ Full immersion (24 ore su 24)

■ Itinerante

■ Il corpo “viandante”

■ Il silenzio e ascolto di sé e dell'altro

■ Il Gruppo in cammino:  
multiforme – allungato – in cerchio

---

# IL PROGETTO PILOTA



- Una esperienza di cammino (140 Km)
- Durata Cammino: 6 notti /7 giorni
- Luogo: via Francigena del Lazio (da Bolsena a Roma)
- Partecipanti: 3 minori/giovani in messa alla prova, 1 responsabile, 1 operatore
- “Giornata di Studi” conclusiva
- Valutazione del Cammini a cura dell’Università di Roma Tre (Dipartimento di Scienze della Formazione)
- Realizzazione di una Brochure contenente i risultati del progetto



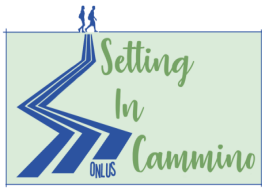


## LE PAROLE DAI DIARI DEI GIOVANI CAMMINATORI

«Allontanarmi per sette giorni dalla mia famiglia e dai luoghi di sempre, per accettare la sfida del cammino, mi ha fatto scoprire delle cose di me che prima non conoscevo e anche dei miei compagni di viaggio» (Francesca)

“Il Cammino ti dà una nuova visione delle cose ... Riesci a trovare modi di pensare e soluzioni differenti a cui non avevi mai pensato prima... » (Paolo)

“Raggiungere una meta, anche attraverso la fatica mi dà molto più gusto perché l’ho fatta mia, la sento molto più mia!». (Giulio)



## SETTING IN CAMMINO - ONLUS



“Setting In Cammino” è una ONLUS che realizza esperienze di aiuto per soggetti svantaggiati, lungo Cammini a piedi con rilevante valenza culturale, sociale, storica e simbolica.

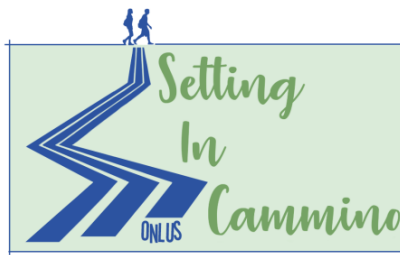
Il “viaggio a piedi” è concepito e proposto come “setting”:  
la relazione di aiuto tra operatori e utenti si svolge in un contesto “non tradizionale”.

La metodologia del Cammino è stata sviluppata in Italia dal dott. Luca Ansini (Università di Roma Tre), attuale Presidente della ONLUS e Phd in Pedagogia sul Cammino come setting di aiuto alla persona e di formazione per operatori.

La teoria dell'Analisi Transazionale (E. Berne) viene utilizzata come modello di riferimento per la progettazione delle esperienze di aiuto.

---

L'equipe della ONLUS è composta da un gruppo multidisciplinare di professionisti con specifica formazione negli ambiti pedagogico, psicologico, antropologico, filosofico, sociale.



CONTATTI:

SETTING IN CAMMINO - ONLUS

Sede legale Via Ernesto Rossi n° 34 00155 Roma

Codice Fiscale: 97971230582

mail: [info@settingincammino.org](mailto:info@settingincammino.org)

[www.settingincammino.org](http://www.settingincammino.org)

**facebook**